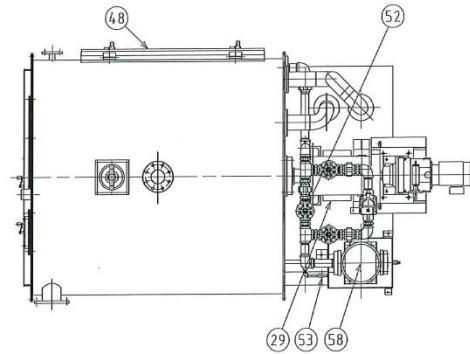


図 面 等

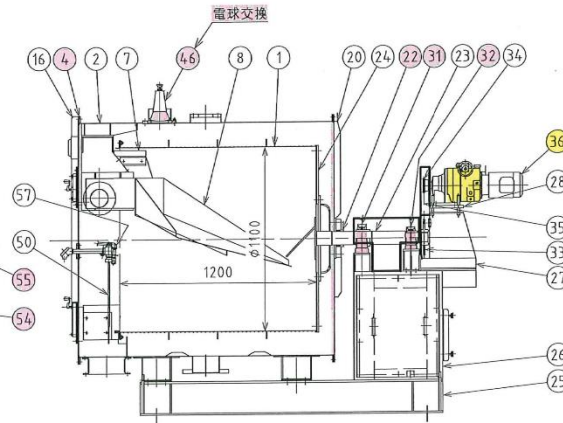
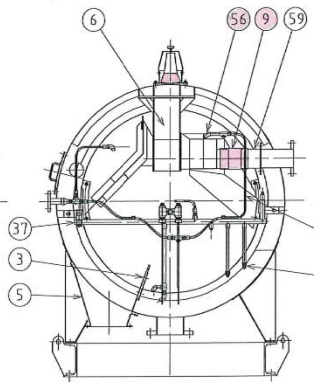
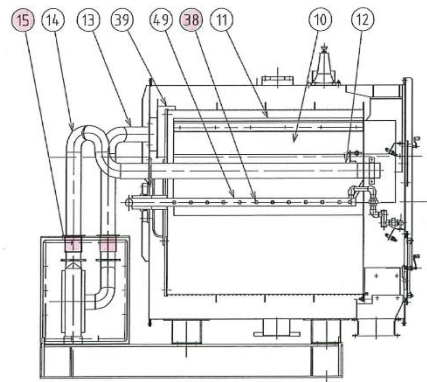
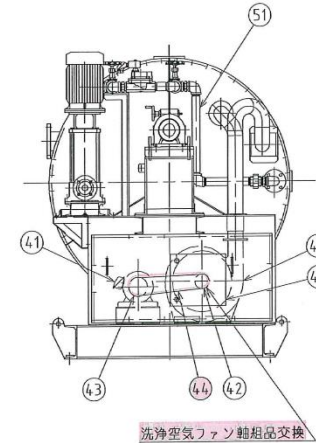
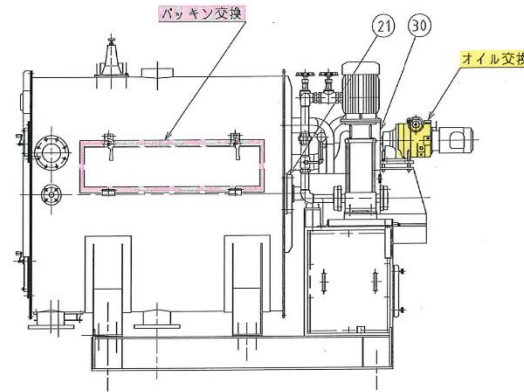
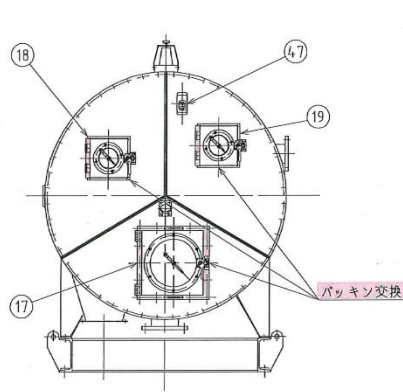
ドラムスクリーン

注記

1. 本図は標準的な図面を示し、製品と異なる場合があります。
2. 本図は点検窓側より見てスクリーンが右回転するR型を示します。
3. 洗浄用ラインポンプを搭載していない場合があります。



- 標準交換部品
- オイル交換
- 特殊交換部品
(口あり ■なし)



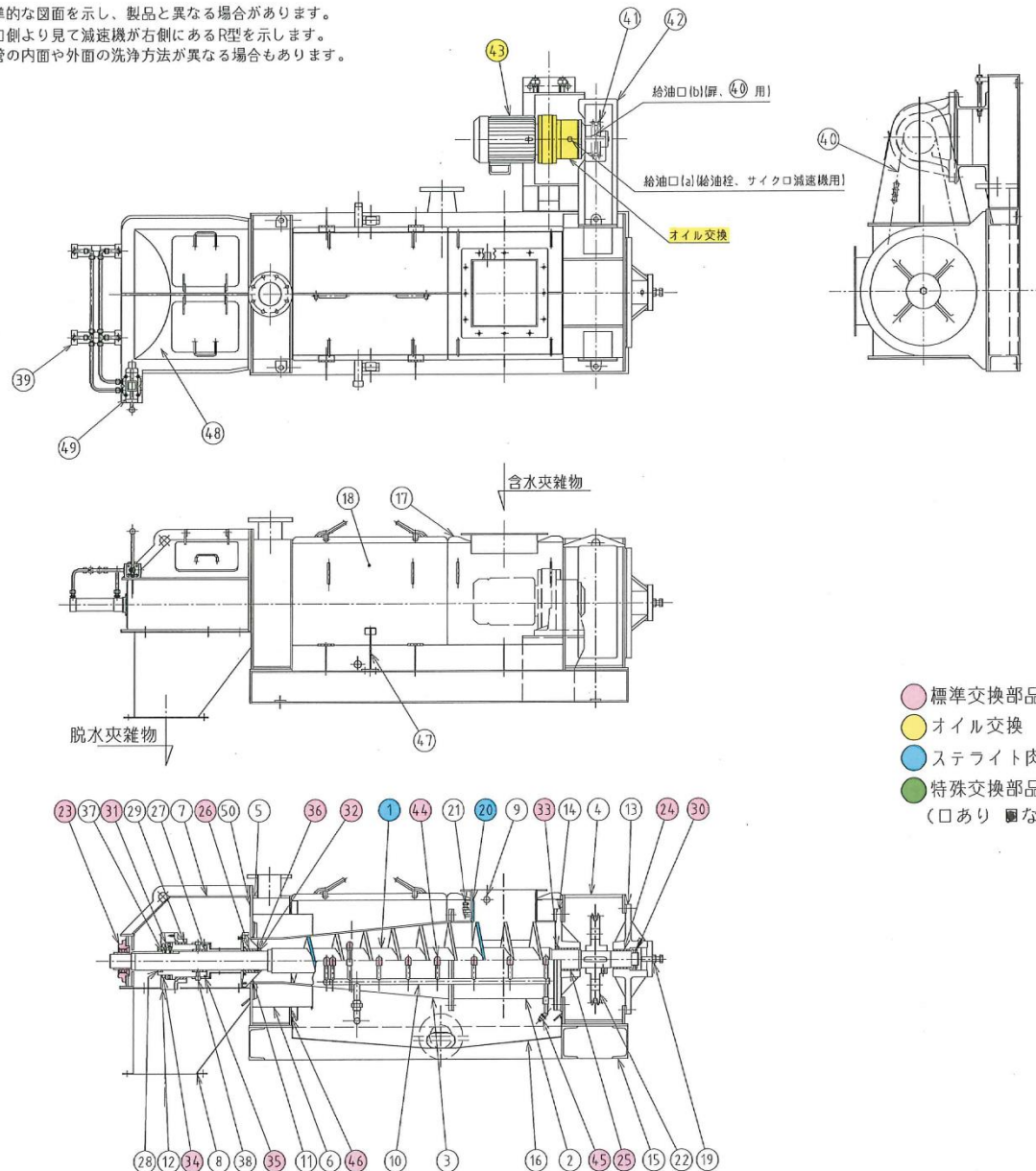
59	給送短管	SUS304		1	1x1/4樹脂塗装
58	高圧洗浄水ポンプ			1	
57	電圧用洗浄ノズル	PP	S-3X	1	
56	ワッパレックス・フコシター			8	CIN3/8xPT3/8
55	シンフレックスチューブ			1	CIN3/8
54	洗浄ノズル	PP	FM-4X	8	
53	圧力計			1	
52	高圧洗浄水自動弁			1	
51	高圧洗浄水配管	SGP(白)		1	
50	オーバーロー検知電線	SUS304		2	1x1/4樹脂塗装
49	高圧洗浄水パイプ	SUS304		1	1x1/4樹脂塗装
48	ワッパ点検蓋	SUS304		1	
47	照明灯			1	
46	照明灯			1	
45	ワッパ点検口	SS400		1	
44	Vベルト			2	
43	Vベルト(電動機側)	A2		1	
42	Vベルト(ドラム側)	A2		1	
41	電動機			1	
40	洗浄空気ファン			1	
39	洗浄空気吸引口	SUS304		1	1x1/4樹脂塗装
38	高圧洗浄ノズル	PP	FM-4X	12	1x1/4樹脂塗装
37	洗浄水配管	SUS304		1	1x1/4樹脂塗装
36	駆動用減速機			1	
35	フェン		呼び番号60	1	
34	ワッパ(減速機側)	S3SC		1	
33	ワッパ(ドラム側)	SS400		1	
32	軸受(上)	UCP-214		1	
31	軸受(下)	UCP-216		1	
30	フェンガード	SS400		1	
29	ワッパガード	SS400		1	
28	減速機ガード	SS400		1	
27	減速機アライメント	SS400		1	
26	駆動台	SS400		1	
25	ベース	SS400		1	
24	ワッパ駆動装置	SUS304	取付-16	1	1x1/4樹脂塗装
23	駆動軸	SUS304		1	普通鉄1x1/4樹脂塗装
22	ワッパガード	ステンレス	口9.5	2	
21	ワッパ駆動	SUS304		1	
20	ワッパガード	SUS304	取付-13	1	内面1x1/4樹脂塗装
19	ワッパ点検蓋(16-付)	SUS304		1	(φ130)
18	ワッパ点検蓋(16-付)	SUS304		1	(φ130)
17	ワッパ点検蓋(16-付)	SUS304		1	(φ300)
16	ワッパガード	SUS304	取付-13	1	内面1x1/4樹脂塗装
15	ワッパ	ワッパ		2	
14	洗浄空気配管(吐出側)	SUS304		1	
13	洗浄空気配管(吸入側)	SUS304		1	
12	洗浄空気パイプ	VU		1	
11	ワッパガード	ワッパ		1	
10	案内板	SUS304		1	1x1/4樹脂塗装
9	給送管4-1	ワッパ		1	
8	給送管	SUS304		1	1x1/4樹脂塗装
7	ワッパガード	ワッパ		1	
6	ワッパガード	SUS304		1	1x1/4樹脂塗装
5	出口ワッパ	ワッパ		1	
4	ワッパ	ワッパ		1	1x1/4樹脂塗装
3	ワッパガード	ワッパ		1	
2	本体ガード(付3)	SUS304	取付 SS400	1	内面1x1/4樹脂塗装
1	ワッパ床子	SUS304		1	

符号 名称 材質 型式 数量 備考

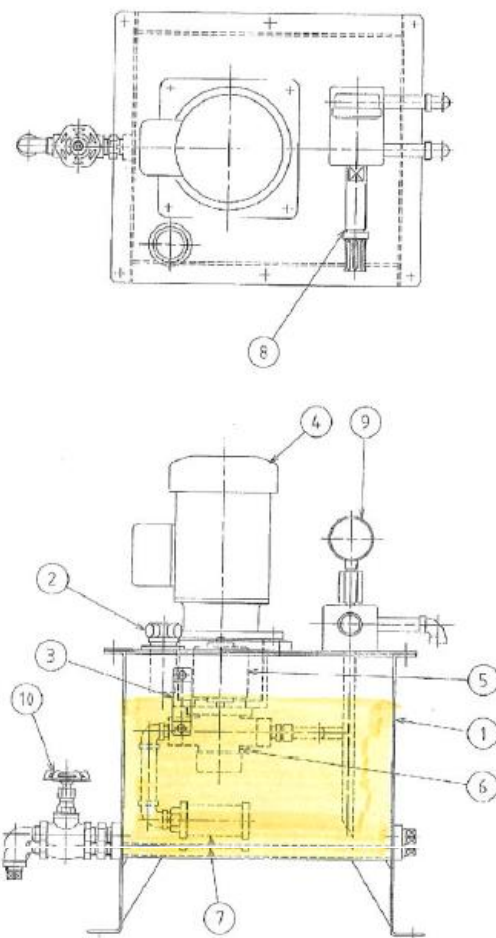
スクリーンプレス

注記

1. 本図は標準的な図面を示し、製品と異なる場合があります。
2. 本図は入口側より見て減速機が右側にあるR型を示します。
3. テーパー管の内面や外面の洗浄方法が異なる場合もあります。



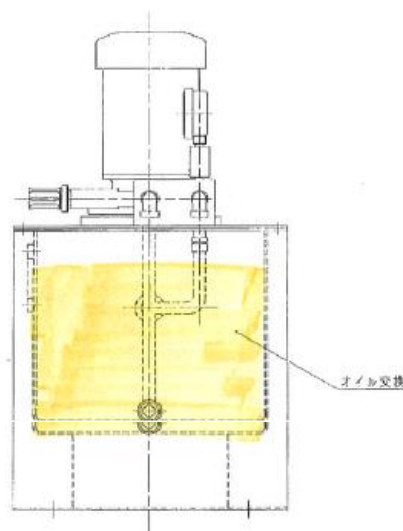
50	穴付当て板	SUS304		1	
49	マニュアルバルブ		油圧10MPa表示	1	
48	点検カバー			2	
47	ストッパー	SS400		2	
46	ろ敷槽用3-MIX	217DY		1	
45	洗浄ノズルb	PP	FM-6X	2	
44	洗浄ノズルa	PP	F-3.9M	18	
43	駆動用減速機			1	
42	駆動カバー	SS400		1	
41	スプロケット	S35C		1	(減速機側)
40	チェーン		呼び番号80-2	1	
39	油圧シリンダー		φ48	2	
38	接続ボルト	SUS304		2	
37	キー	S45C		1	
36	Oリング	P-85		1	(チェーン側用)
35	Oリング	P-140		1	(連結金具用)
34	オイルシール ZF型	AZ4448E0		1	
33	オイルシール M型	90X120X16		1	
32	ダストシール DS型	FQ0066D0		1	
31	スラスト玉軸受	#51126		1	(連結金具用)
30	スラスト玉軸受	#51211		1	(ローラ側用)
29	プッシュイン	CAC403		1	
28	プッシュアウト	CAC403		1	
27	プッシュアウト	CAC403		1	
26	プッシュアウト	CAC403		1	
25	プッシュアウト	FC	#300	1	
24	プッシュアウト	FC	#300	1	
23	ファンユニット	UCFCX13		1	
22	スプロケット	SS400		1	(スクリーン側)
21	呼び番号	SUS304		2	
20	カッター	SUS304		1	
19	アジャストボルト	SUS304		1	
18	本体カバー	SUS304	板厚:12	1	
17	ドラムカバー	SUS304	板厚:12	1	
16	ろ敷槽	SUS304	板厚:12	1	
15	コモンベッド	SS400		1	
14	ハフジシタ	FC250		1	7-MIX 1/2連装
13	ハフジシタ	FC250		1	内面7-MIX 1/2連装
12	連結金具 (軸受側)	FC250		1	7-MIX 1/2連装
11	プレッシャーヘッド	SUS304		1	
10	洗浄水管	SUS304		1	
9	給水管	SUS304		1	
8	出口カート	SUS304		1	
7	出口カバー			1	内面7-MIX 1/2連装
6	水切り	SUS304		1	
5	出口フレーム			1	内面7-MIX 1/2連装
4	入口フレーム			1	内面7-MIX 1/2連装
3	テーパードラム	SUS304	板厚:18	1	
2	入口ドラム	SUS304	板厚:16	1	
1	スクリーンシャフト	SUS304	材質:112	1	
序号	名称	材質	型式	数量	備考



注記

1. 本図は標準的な側面を示し、製品と異なる場合があります。

- オイル交換
- 特殊交換部品
(□あり □なし)

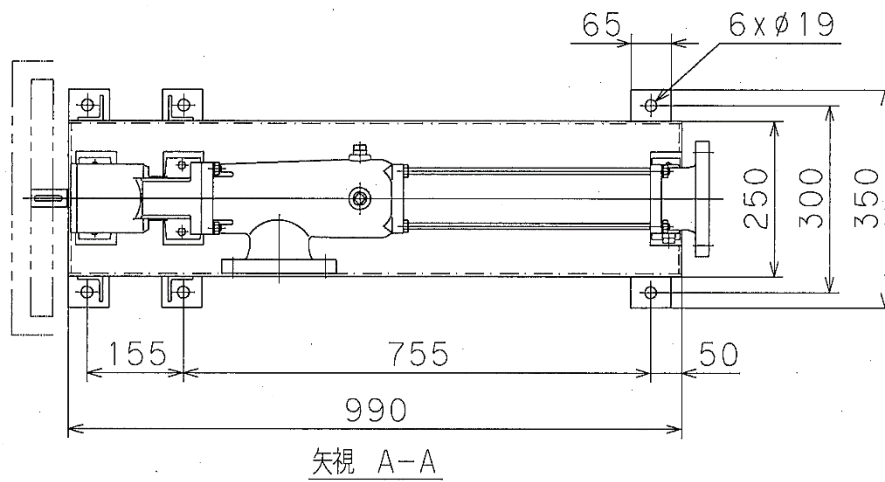
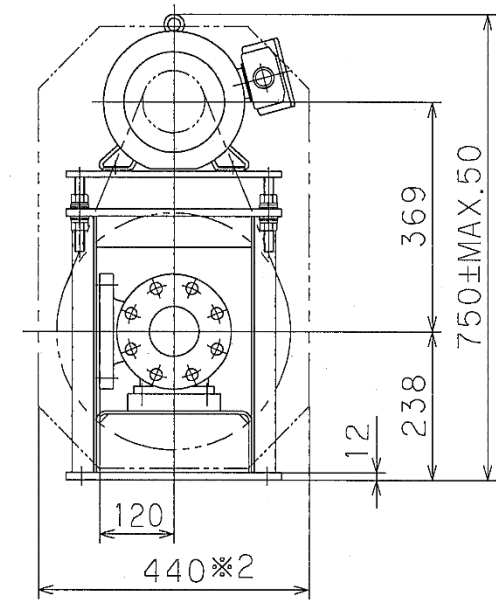
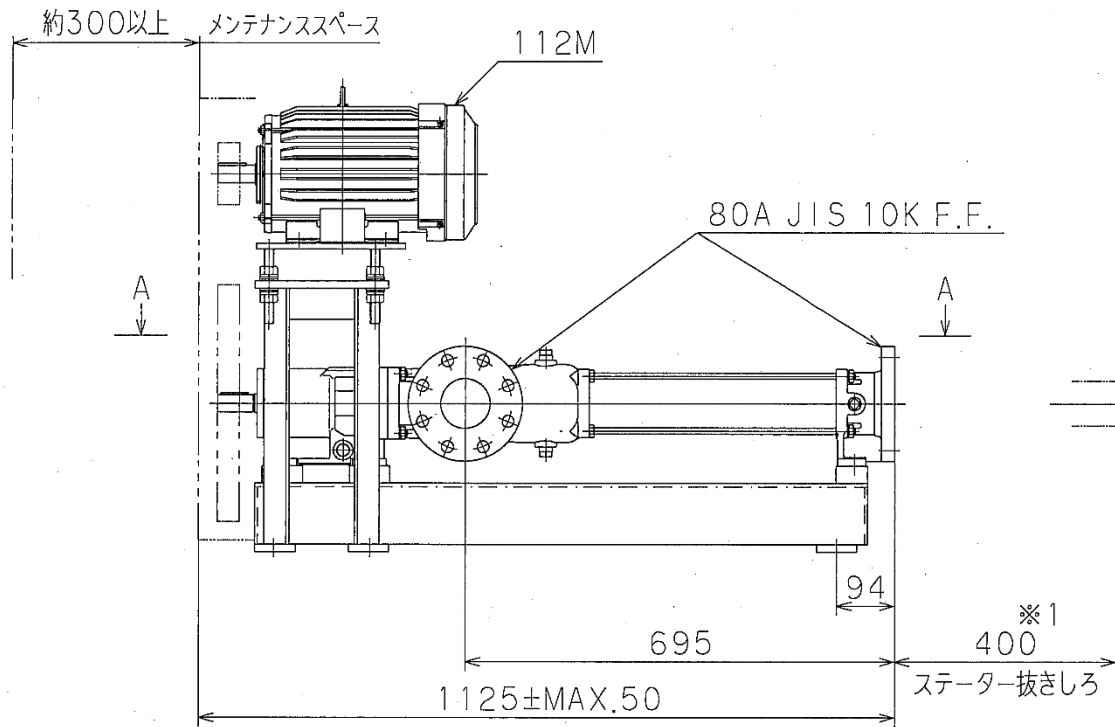


10	ドレンバルブ	1/2B	1	浅沢
9	圧力計	OPG-AT-G1/4-60×4MPa	1	ASK
8	リリーフバルブ	MHC-OR0-0475B	1	不二越
7	ストレーナー	MS1-84	1	糠田
6	ポンプ	GPY-17A152-R788	1	島津製作所
5	カップリング	CR-4012J	1	増水チェーン
4	モーター	0.4kW	1	
3	オイルゲージ	KL-76	1	島和
2	注油口・エアブリーザー	MSA-V22	1	須田
1	オイルタンク	SS400	1	
符号	名称	材質	型式	数量

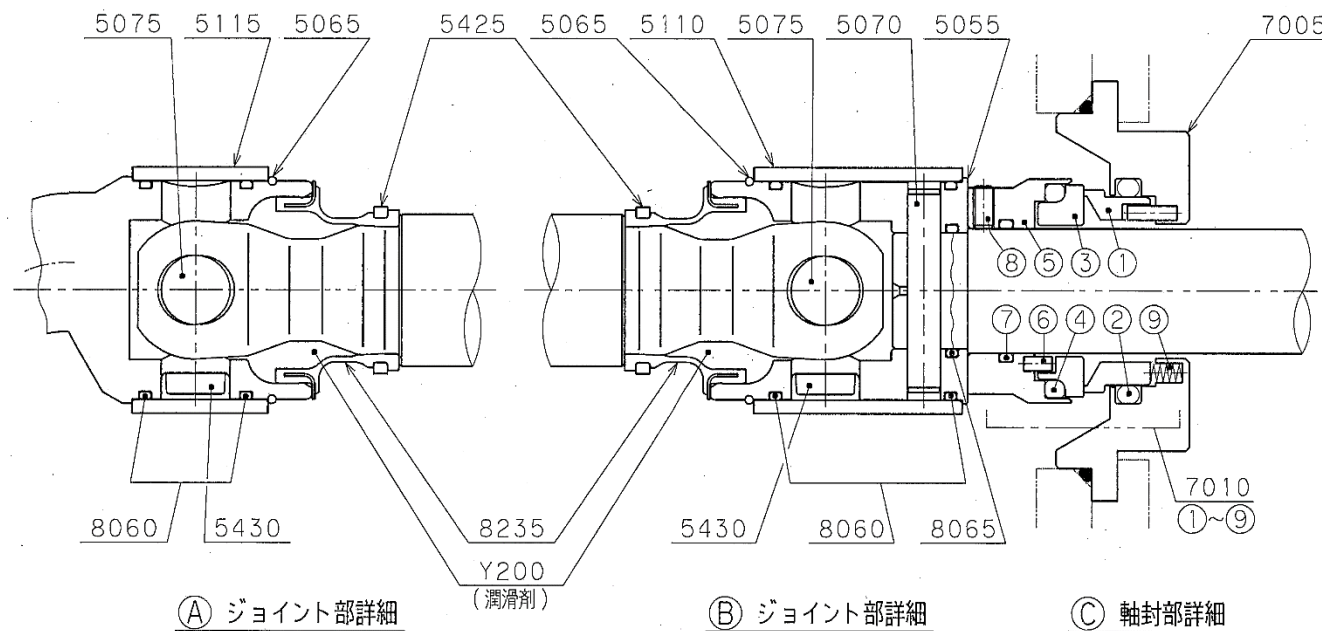
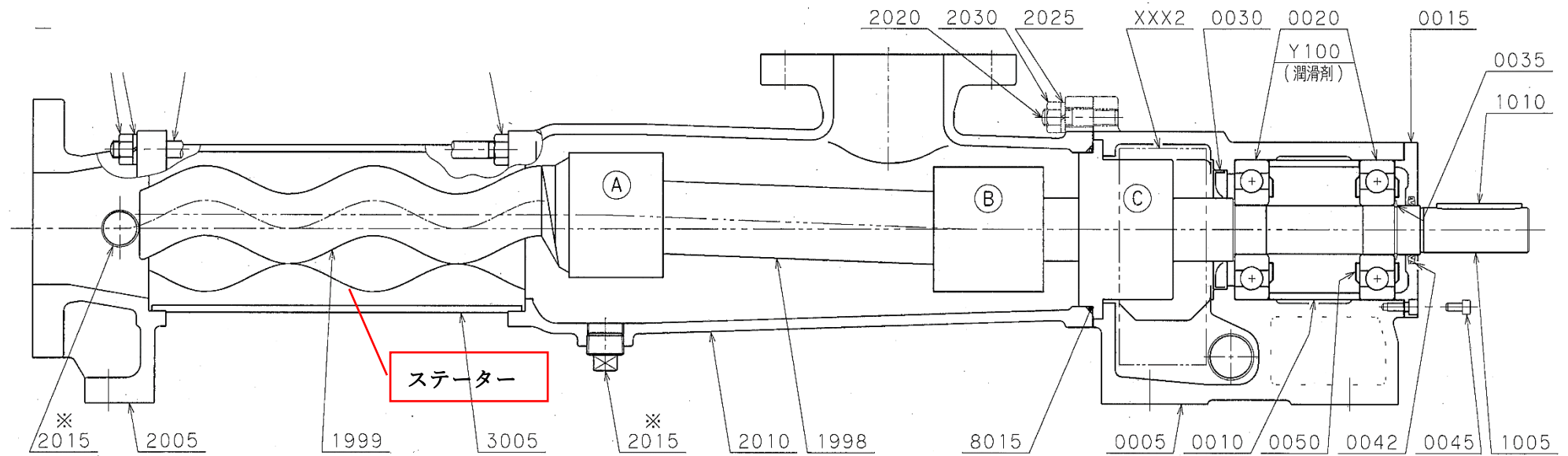
標準構造図

機器名	油圧ユニット
型式	SD-20N型

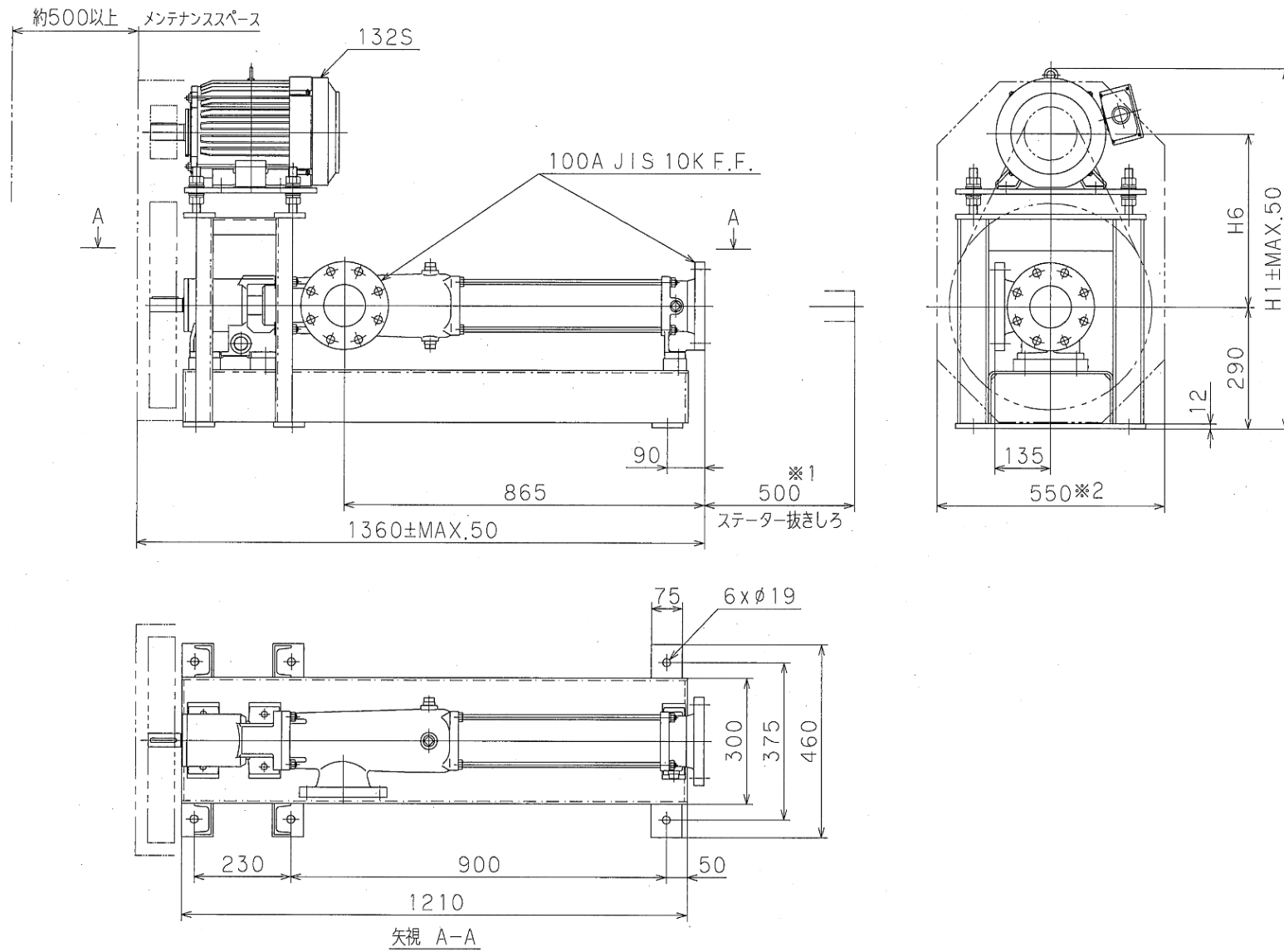
投入ポンプ(1)



投入ポンプ(2)

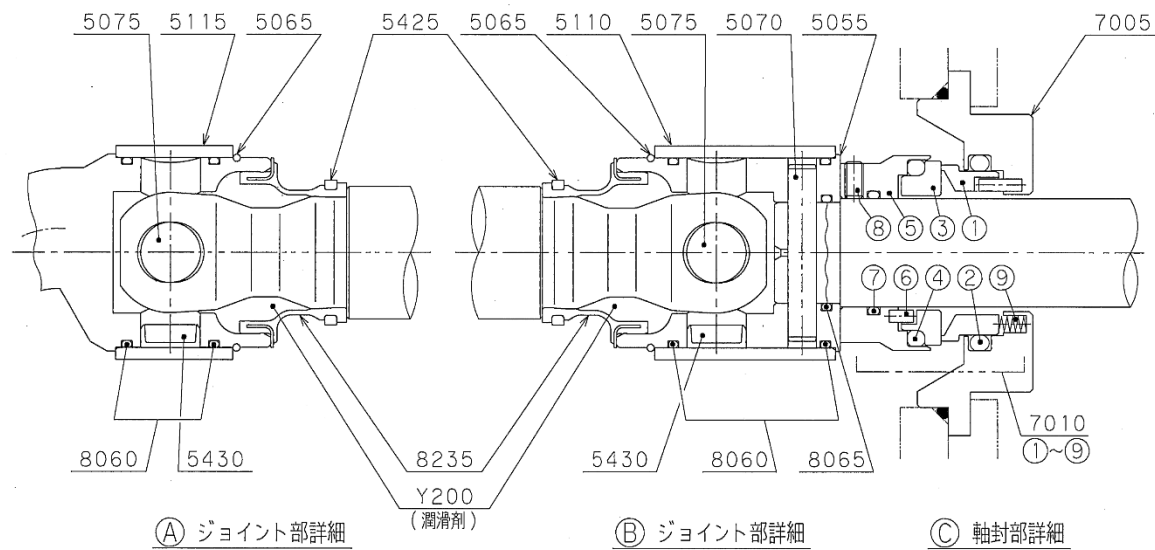
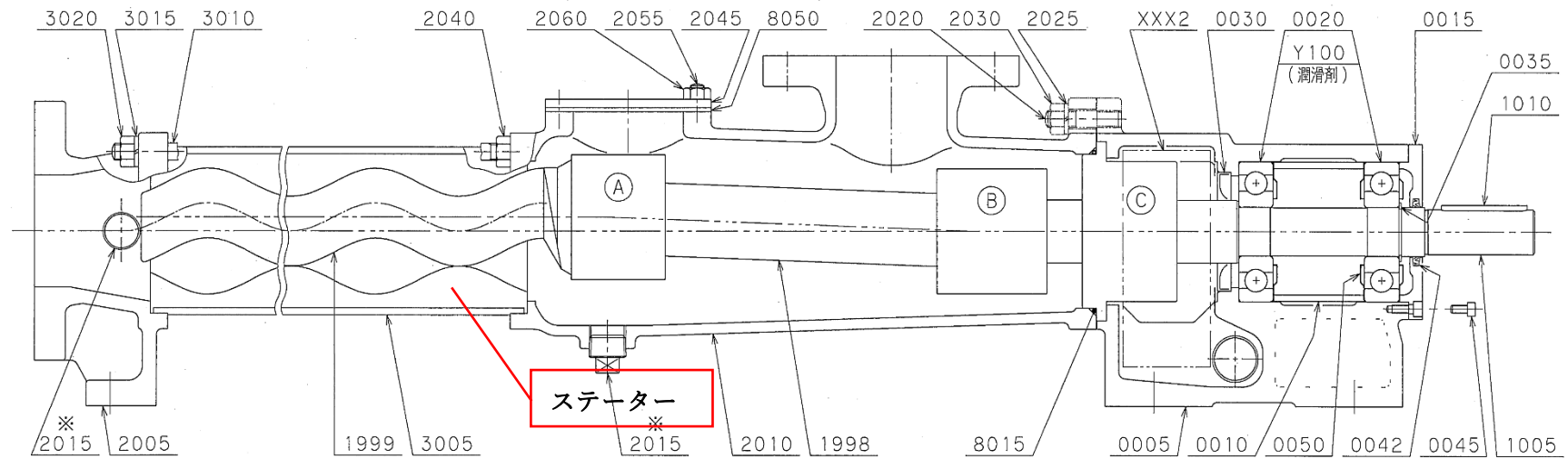


凝集原水ポンプ(1)

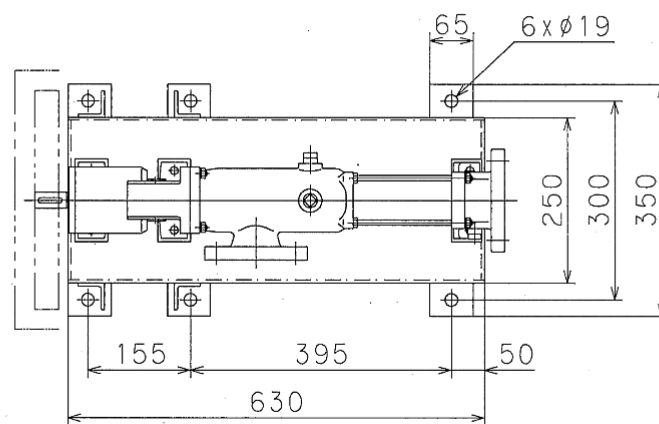
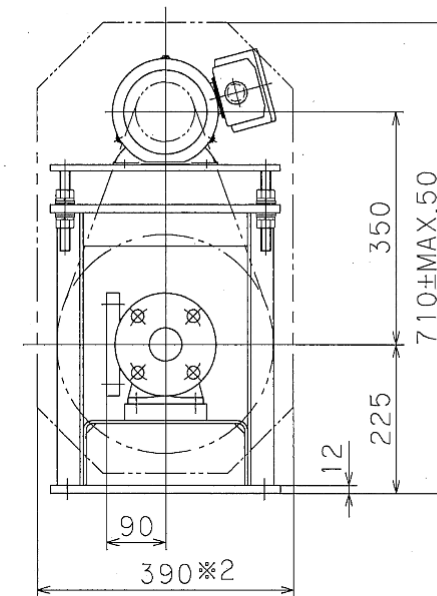
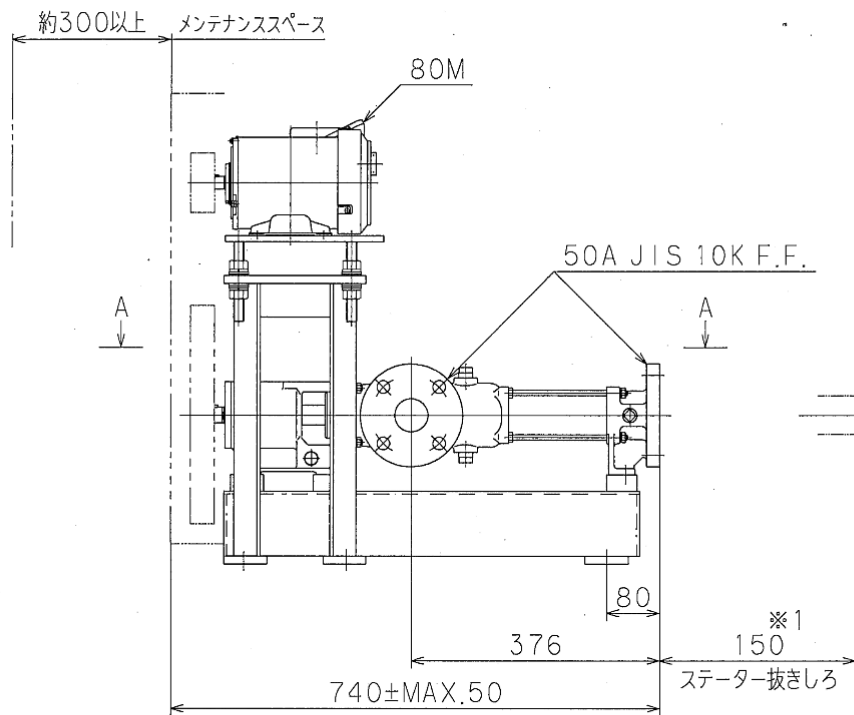


凝集原水ポンプ(2)

※ 2015 (プラグ) : 配管などを接続している場合には取り付けいていません。



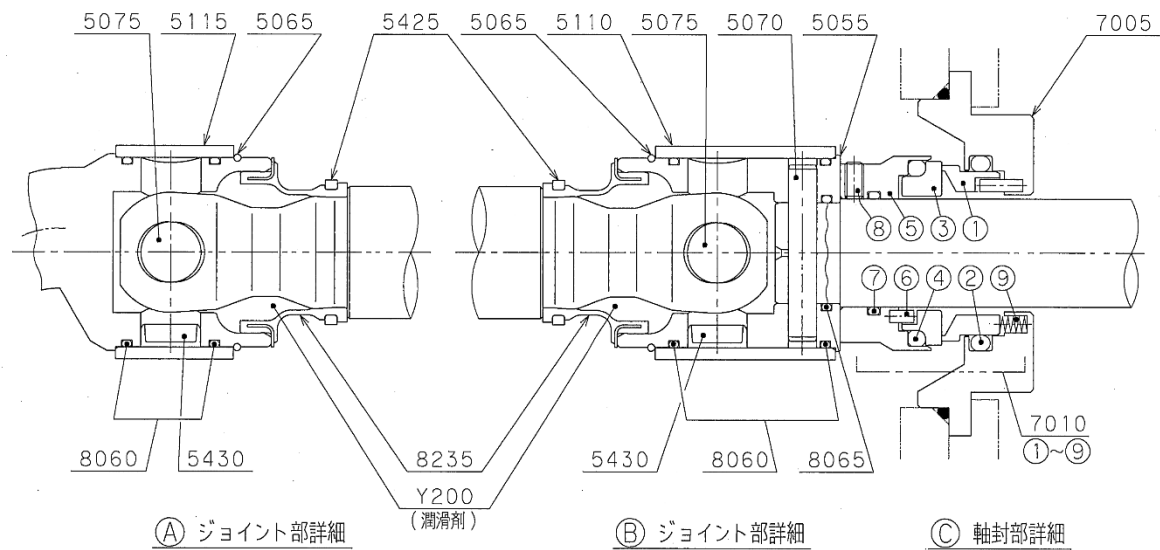
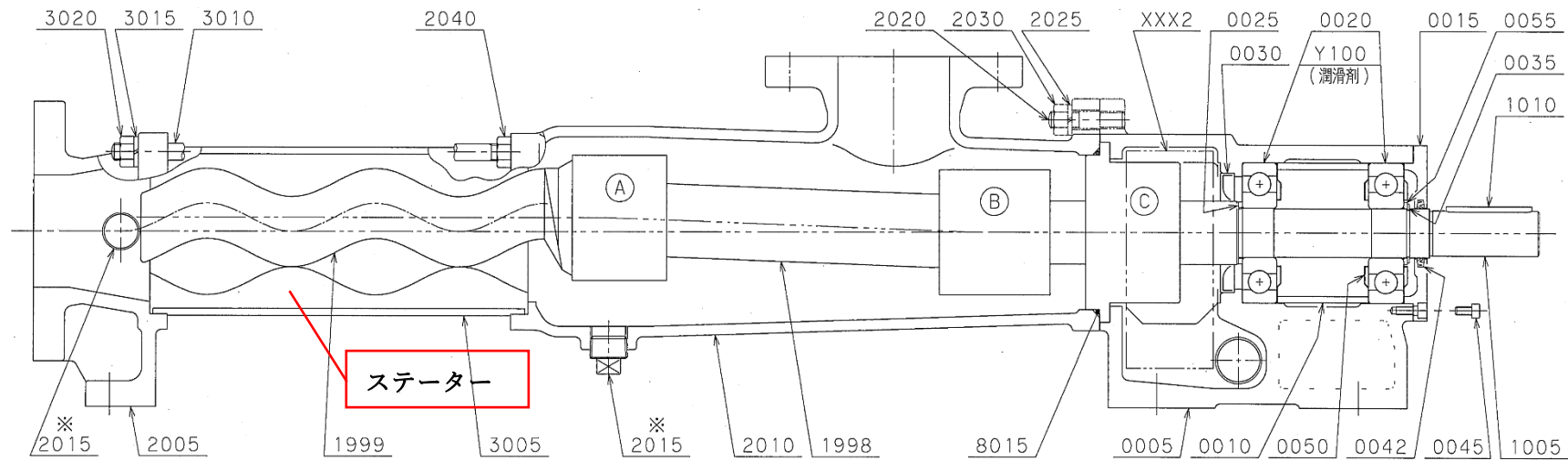
逆洗排水ポンプ・雑排水ポンプ（１）



矢視 A-A

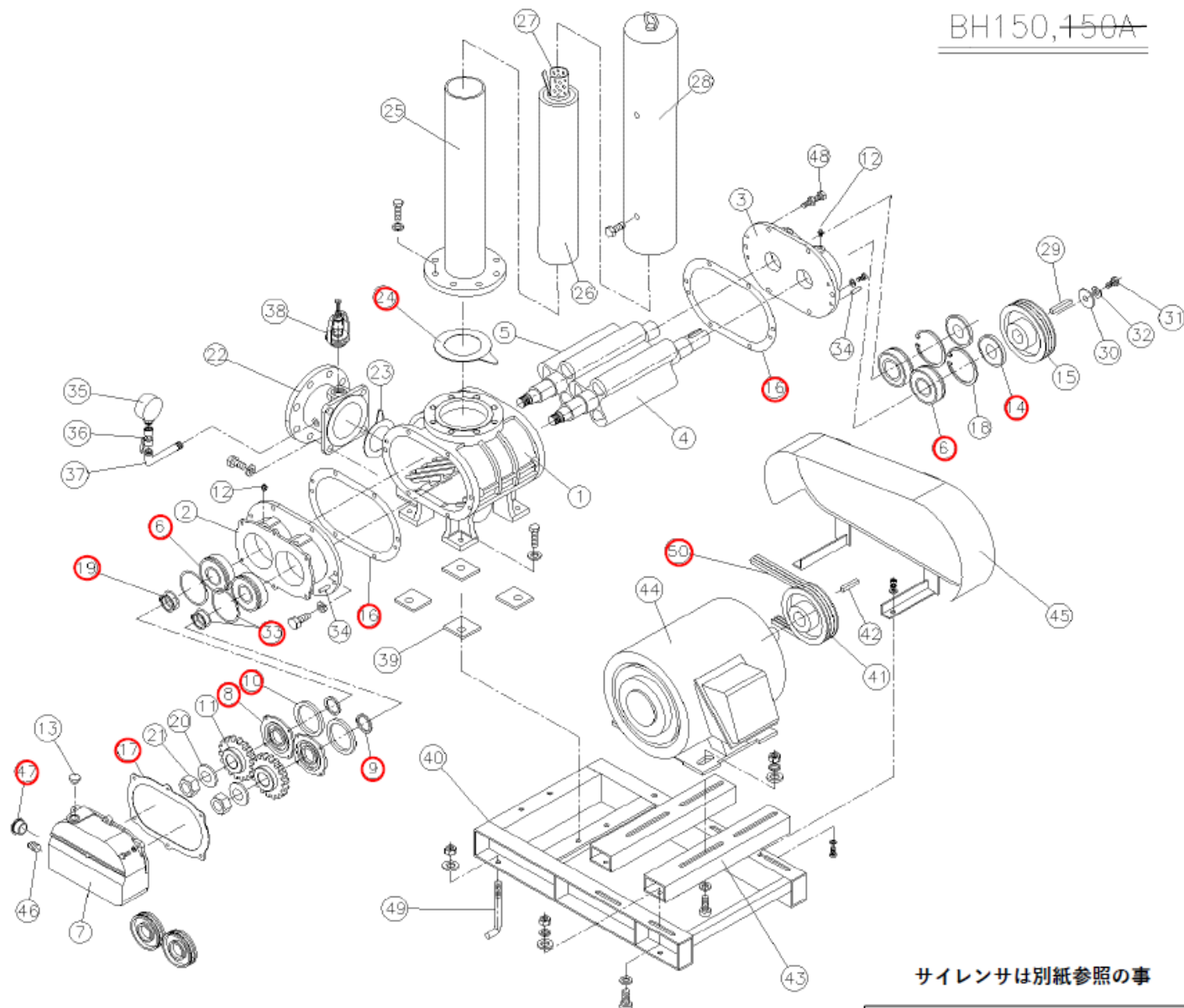
逆洗排水ポンプ・雑排水ポンプ（２）

※ 2015（プラグ）：配管などを接続している場合には取り付いていません。



貯留槽攪拌ブロワ、流動床ブロワ

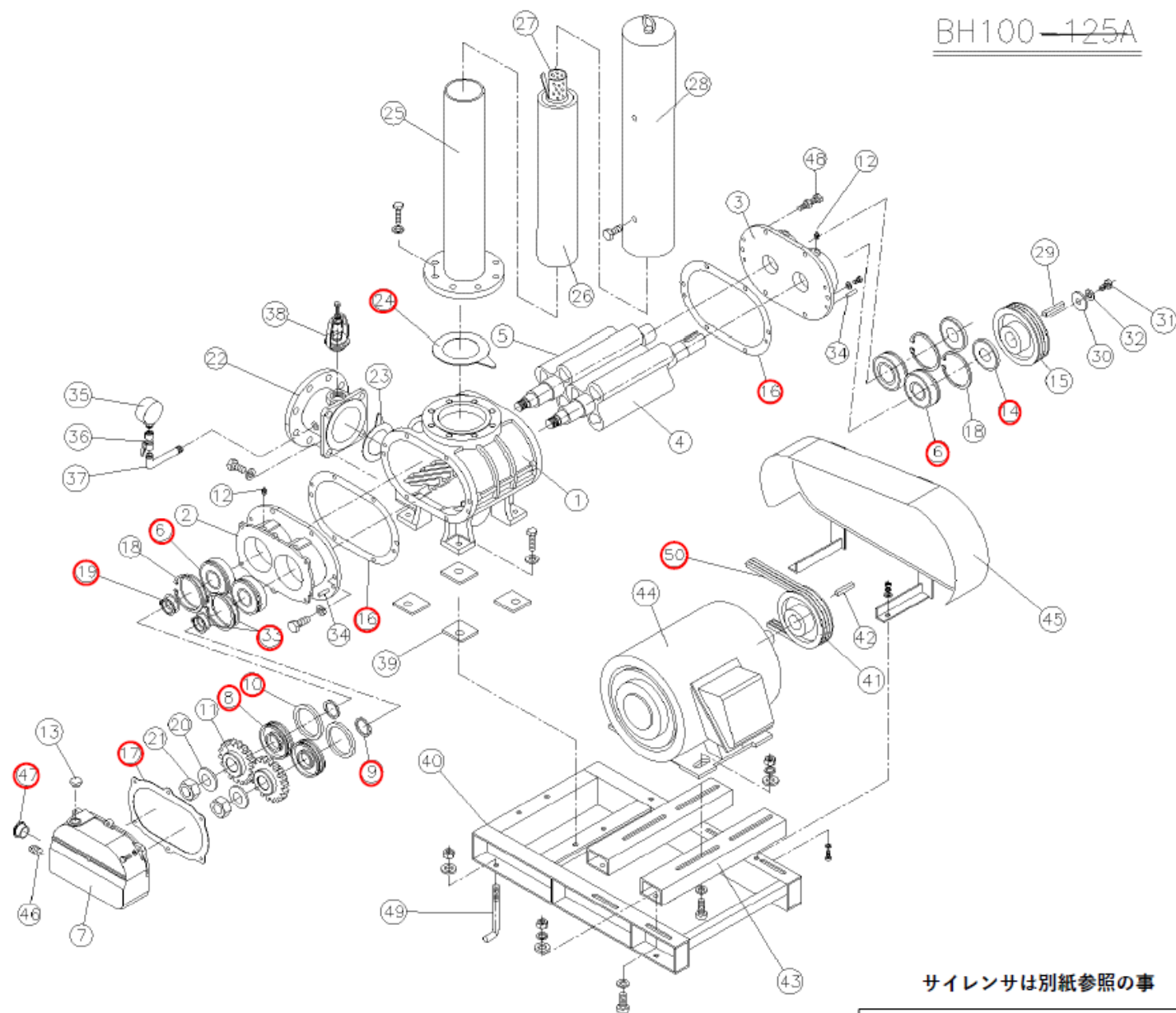
No.	部 品 名 称	材 質	個数
1	ケーシング	FC200	1
2	ハウジング R	FC200	1
3	ハウジング L	FC200	1
4	ロータシャフト A	FCD500-7	1
5	ロータシャフト B	FCD500-7	1
6	ベアリング	SUJ2	4
7	ギヤカバー	FC200	1
8	カラー R	FC200	2
9	カラー用軸スリーブ	NBR	2
10	カラー用Oリング	NBR	2
11	タイミングギヤ	SCM415	2
12	グリスニップル	C3604	4
13	オイルキャップ	樹脂	1
14	Vシール	NBR	2
15	本体ブーリー	FC200	1
16	ハウジングガスケット	ファイバ	2
17	ギヤカバーガスケット	NA ^o イソプレート	1
18	スナップリング R	N63CA	2
19	スナップリング S	N63CA	2
20	ギヤ止パネ度金	S50CM	2
21	ギヤ止ナット	SS400	2
22	吐出フランジ	FC200	1
23	吐出フランジガスケット	NA ^o イソプレート	1
24	吸込サイレンサガスケット	NA ^o イソプレート	1
25	吸込サイレンサ内パイプ	STK	1
26	吸込サイレンサ吸音材	旭硝子フォーム	1
27	吸込サイレンサ芯金	SS400	1
28	吸込サイレンサ外パイプ	STK	1
29	本体ブーリー止キー	S45C	1
30	本体ブーリー止度金	SS400	1
31	本体ブーリー止ボルト	SS400	1
32	本体ブーリー止パネ度金	SWRH	1
33	スパーサ R, S	BSP	各2
34	ノックピン	S45C	4
35	圧力計		1
36	メートルコック	C3604	1
37	エルボ短管	SS400	1
38	安全弁	BC	1
39	座板ゴム	NBR	4
40	ベース	SS400	1
41	モータブーリー	FC200	1
42	モータブーリー止キー	S45C	1
43	モータライナ	SS400	2
44	モータ		1
45	ベルトカバー	SS400	1
46	ドレンプラグ	SS400	1
47	オイルレージ	樹脂	1
48	分解用ボルト	SS400	2
49	基礎ボルト	SS400	4
50	Vベルト	合成ゴム	



図は代表例であり、外形・ボルト数は現物と一致しません。

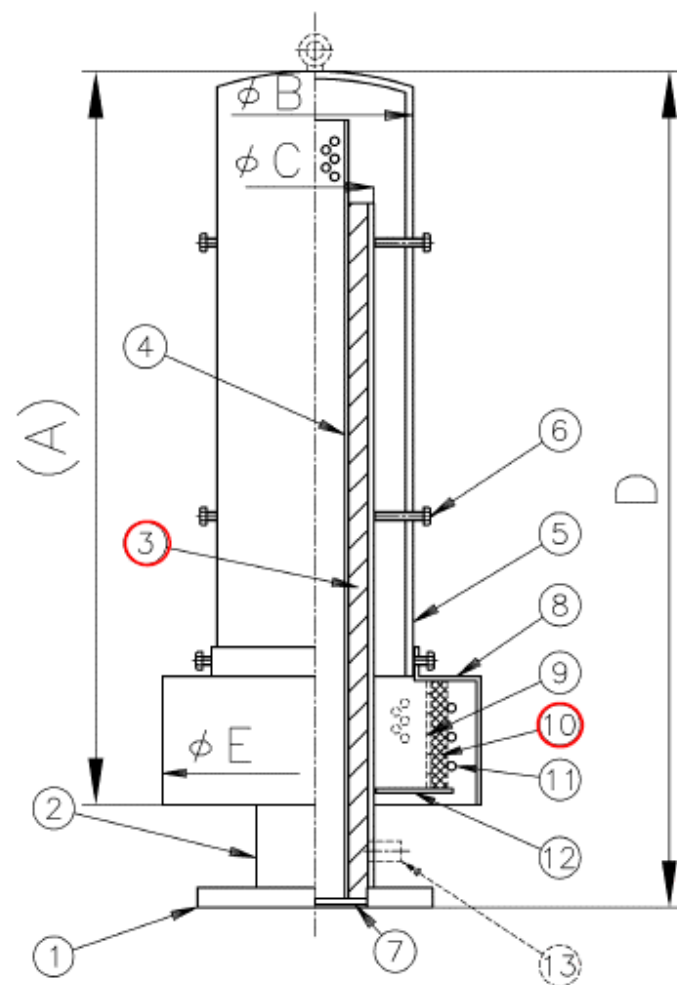
曝気ブロワ

No	部 品 名 称	材 質	個 数
1	ケーシング	FC200	1
2	ハウジングR	FC200	1
3	ハウジングL	FC200	1
4	ロータシャフト A	FCD500-7	1
5	ロータシャフト B	FCD500-7	1
6	ベアリング	SUJ2	4
7	ギヤカバー	FC200	1
8	カラーR	FC200	2
9	カラー用Oリング	NBR	2
10	カラー用Oリング	NBR	2
11	タイミングギヤ	SCM415	2
12	グリスニップル	C3604	4
13	オイルキャップ	樹脂	1
14	Vシール	NBR	2
15	本体ブーリ	FC200	1
16	ハウジングガスケット	フタイバ	2
17	ギヤカバーガスケット	NA [※] のイレット	1
18	スナップリング R	N63CA	4
19	スナップリング S	N63CA	2
20	ギヤ止パネ座金	S50CM	2
21	ギヤ止ナット	SS400	2
22	吐出フランジ	FC200	1
23	吐出フランジガスケット	NA [※] のイレット	1
24	吸込サイレンサガスケット	NA [※] のイレット	1
25	吸込サイレンサ内パイプ	STK	1
26	吸込サイレンサ吸音材	ウルタンフォーム	1
27	吸込サイレンサ芯金	SS400	1
28	吸込サイレンサ外パイプ	STK	1
29	本体ブーリ止キー	S45C	1
30	本体ブーリ止座金	SS400	1
31	本体ブーリ止ボルト	SS400	1
32	本体ブーリ止パネ座金	SWRH	1
33	スペーサR, S	BSP	各2
34	ノックピン	S45C	4
35	圧力計		1
36	メートルコック	C3604	1
37	エルボ短管	SS400	1
38	安全弁	BC	1
39	座板ゴム	NBR	4
40	ベース	SS400	1
41	モータブーリ	FC200	1
42	モータブーリ止キー	S45C	1
43	モータライナ	SS400	2
44	モータ		1
45	ベルトカバー	SS400	1
46	ドレンプラグ	SS400	1
47	オイルゲージ	樹脂	1
48	分解用ボルト	SS400	2
49	基礎ボルト	SS400	4
50	Vベルト	合成ゴム	



図は代表例であり、外形・ボルト数は現物と一致しません。

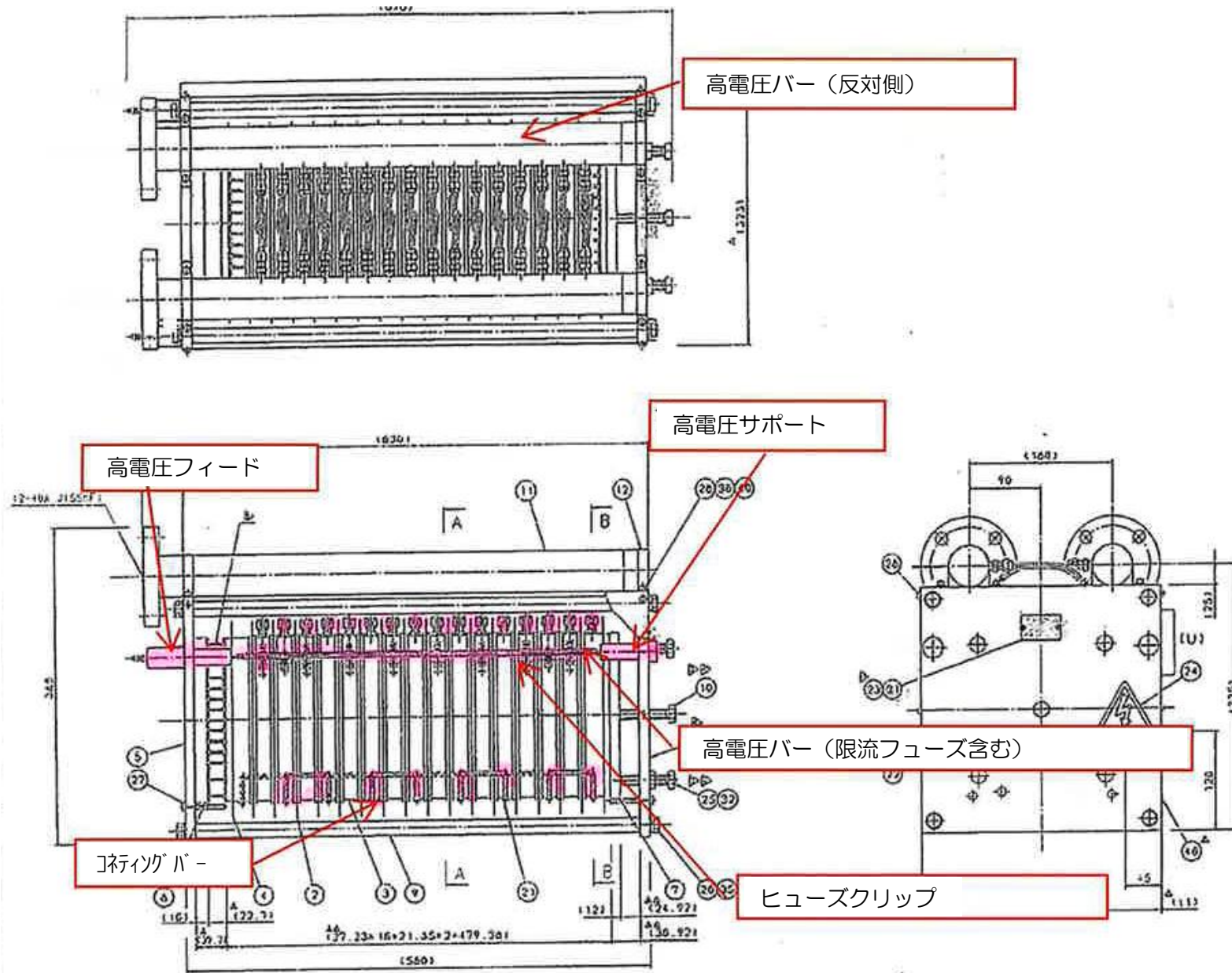
ブロワ サイレンサ



該当機種	部品No. 注)	フランジ	(A)	B	C	D	E	フック	質量 (kg)
BH50	ASF50B2□	50	590	89.1	60.5	650	180	△ M10	10
BH65	ASF65B3□	65	810	101.6	76.3	870	220		15
BH80	ASF80B2□	80	915	114.3	89.1	1020	240		22
BH100	ASF100B2□	100		165.2	114.3		290	29	
BH125	ASF125B1□	125	1080	190.7	139.8	1215	320	△ M10	48
BH125A									
BH150	ASF150B1□	150		216.3	165.2		340		50
BH150A	ASF150B2□								
BH200	ASF200B2□	200	1153	318.5	216.3	1300	450	△	134
BH200A	ASF200B1□								
BH250	ASF250B2□	250	1170	406.4	267.4		530		161
BH250A	ASF250B1□								
BH300	ASF300B1□	300	1480	457.2	318.5	1650	600	M12	192

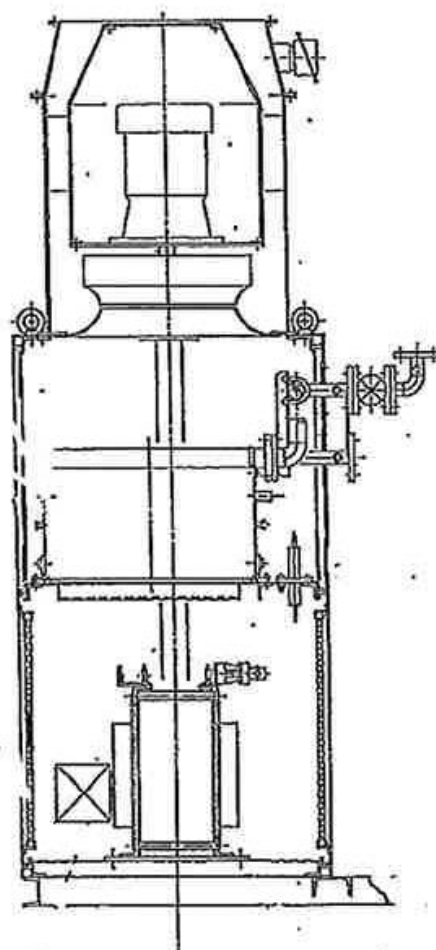
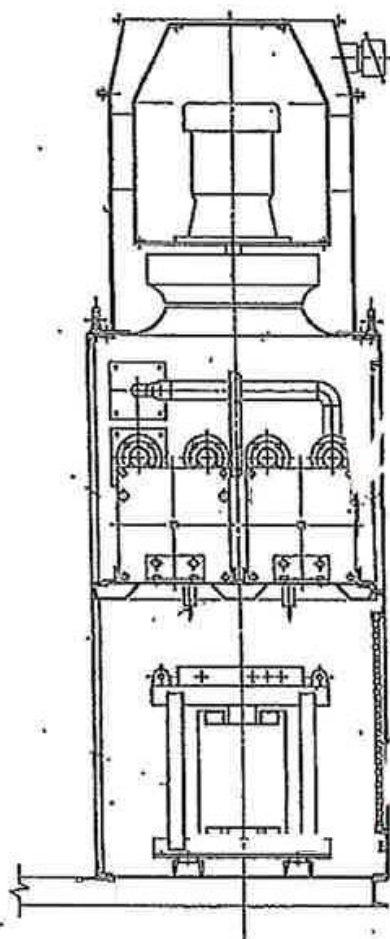
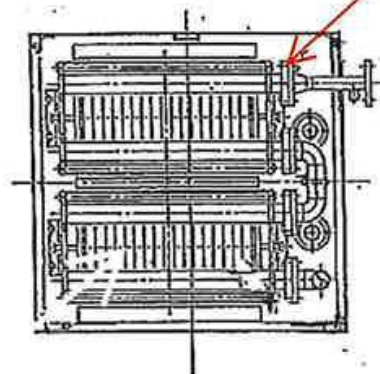
番号	品名	材質	備考	番号	品名	材質	備考
1	フランジ	SS400	JIS5K 相当	8	フィルタカバー	SS400	
2	内パイプ	STK	200A以上はSGP	9	通過板	SPCC	φ8PT抜鋼板
3	吸音材	ウレタンフォーム		10	エレメント	樹脂	ビニロック
4	中心筒	SPCC	φ8PT抜鋼板	11	エレメント押さえ	SUP	
5	外パイプ	STK		12	底板	SS400	
6	六角ボルト	SWRM	ユニオンボルト	13	真空計用ソケット	SS400	1/4"△注)φ17のみ
7	中心筒保持棒	SWMB	φ6丸棒溶接				

オゾン発生器

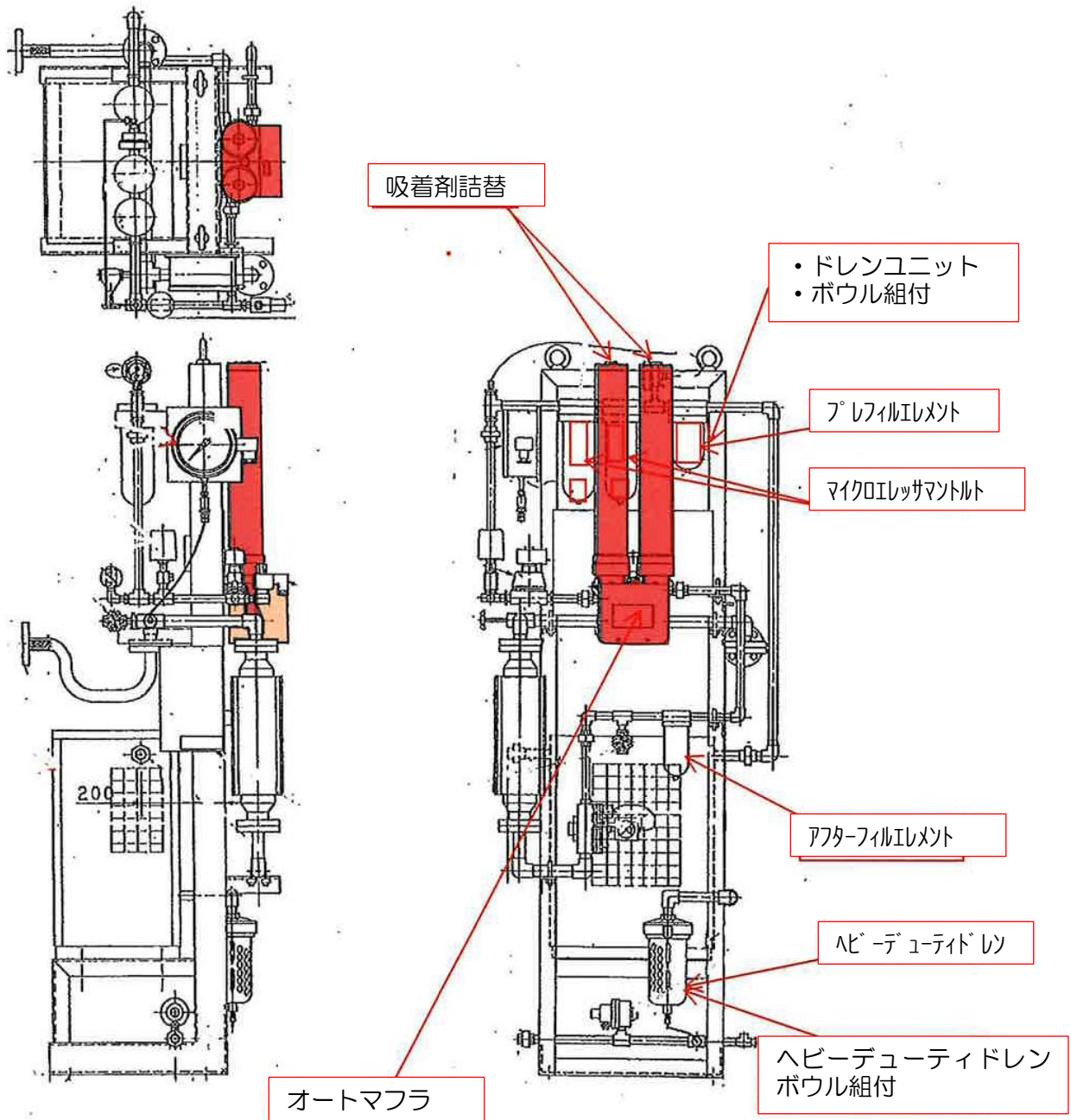


オゾン発生機 放電盤
SG-02HU

テフロンパッキン

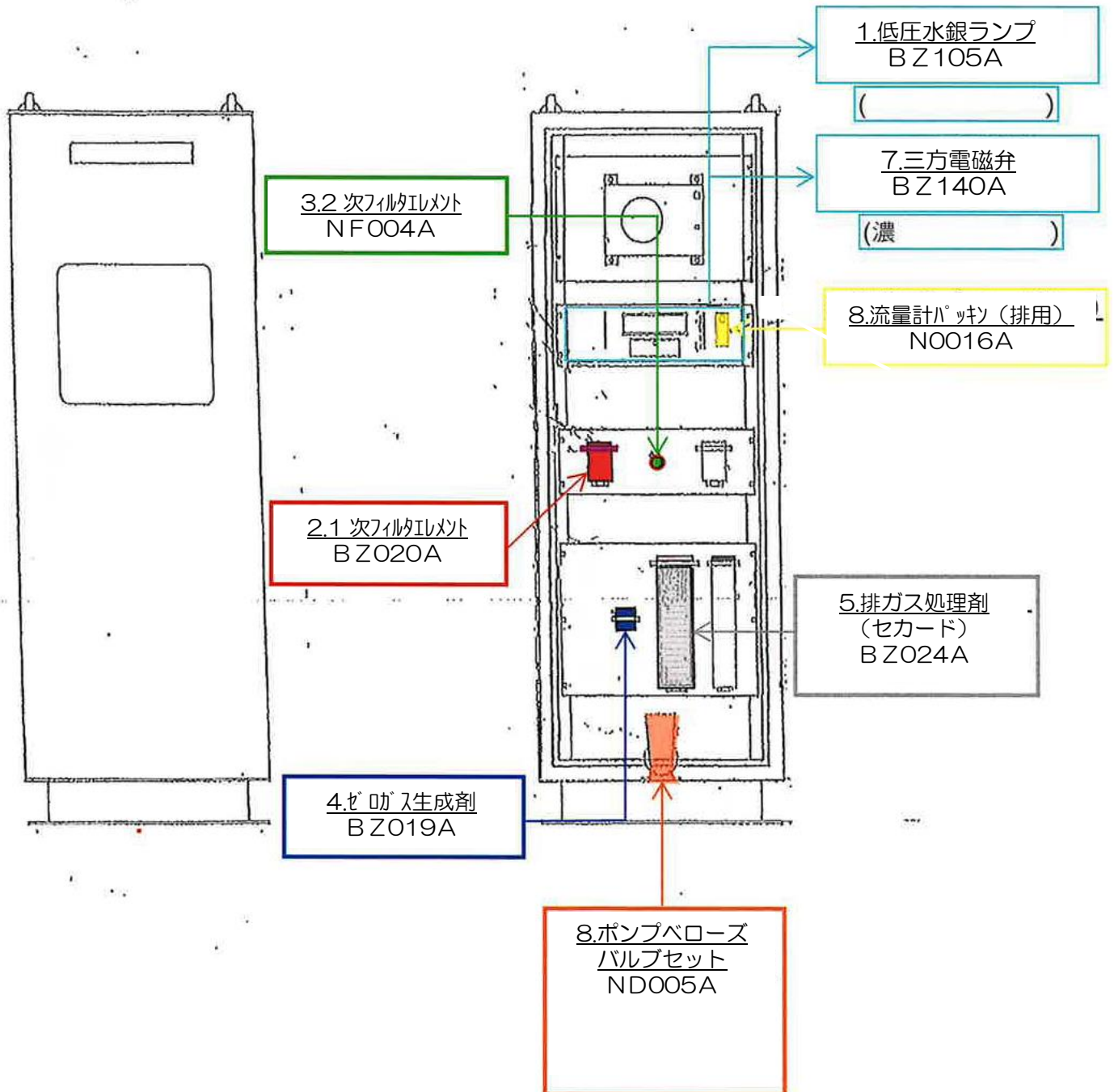


オゾン発生機 空気浄化装置
RDU-380AW1

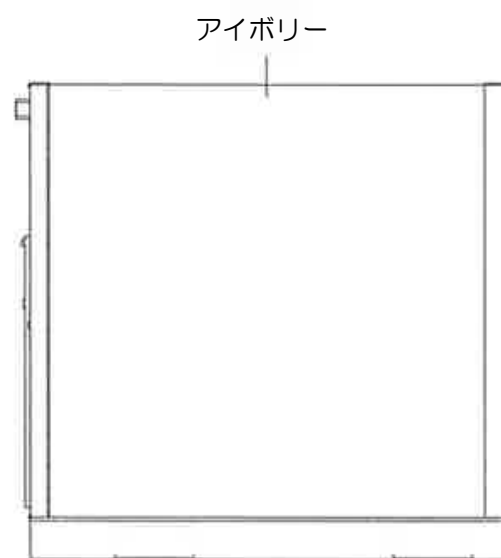
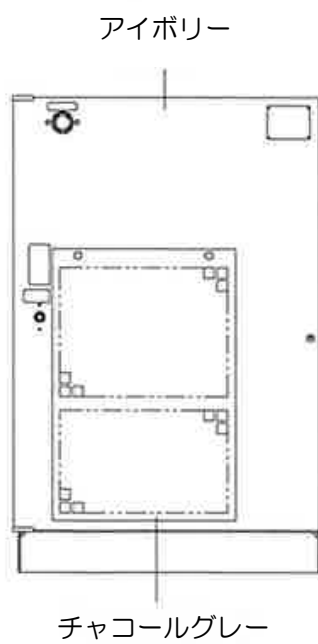
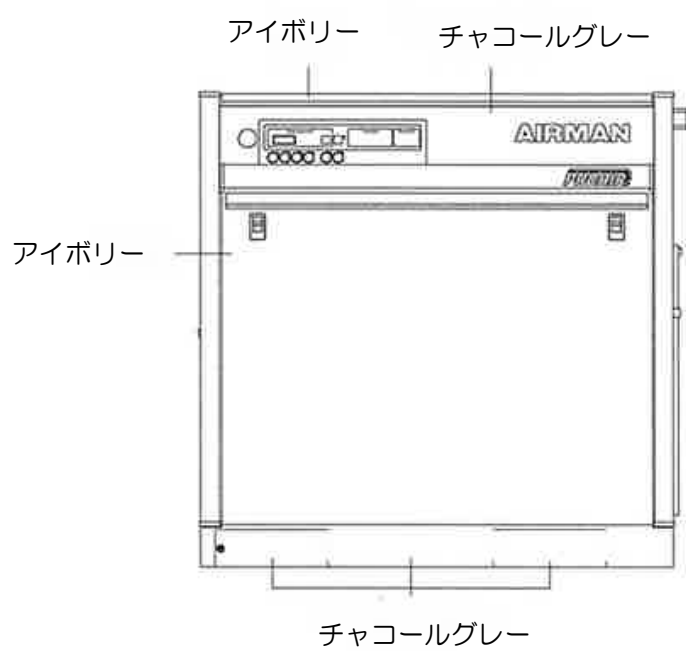
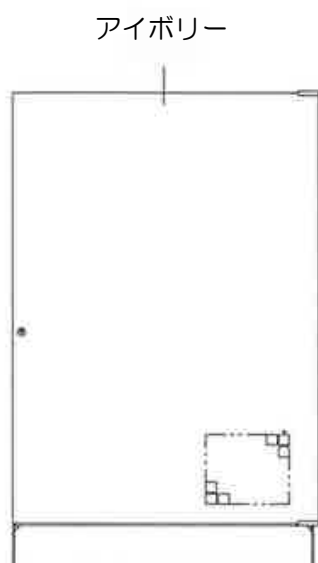


排オゾンモニター

EG-2001BS改 (EG-3000)

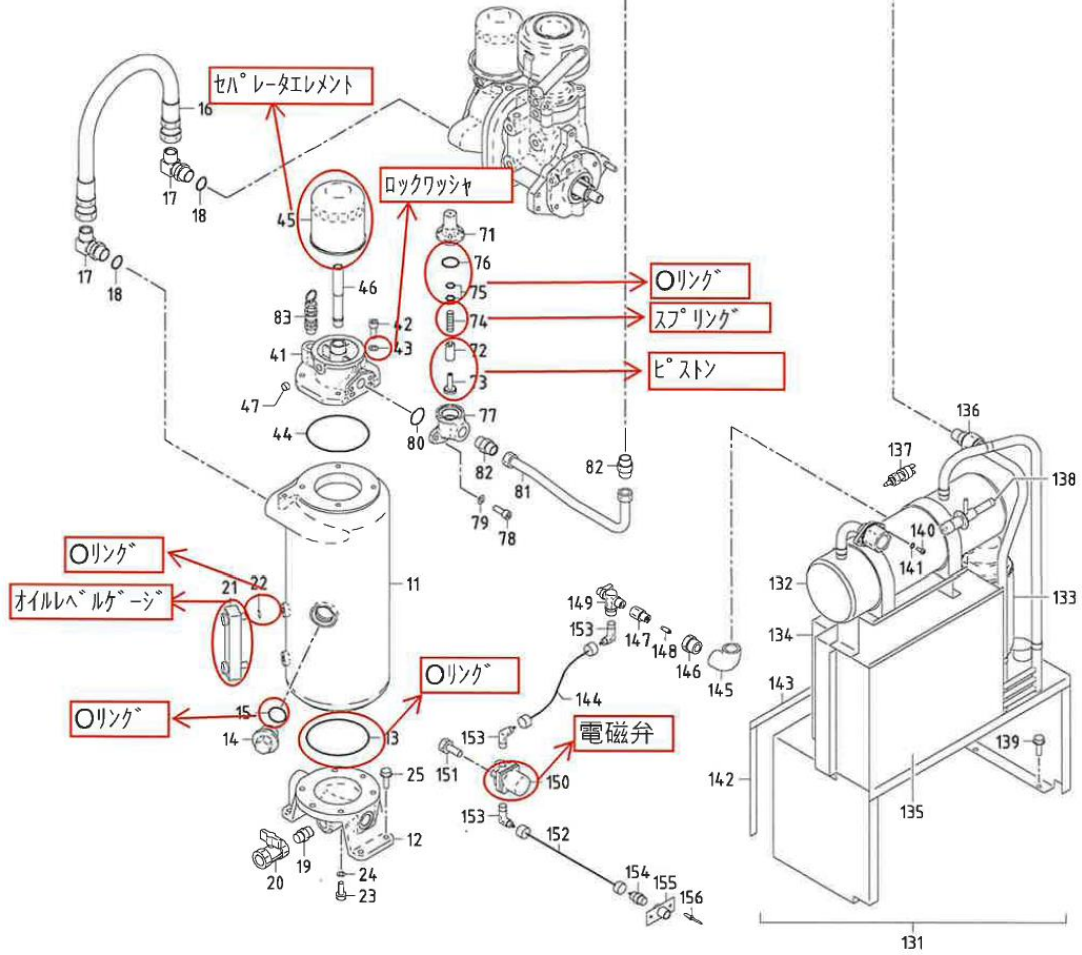
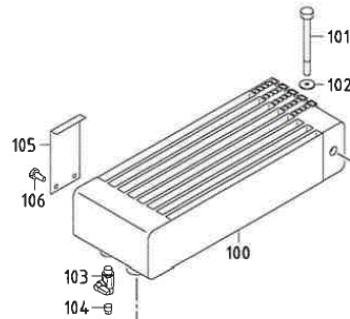
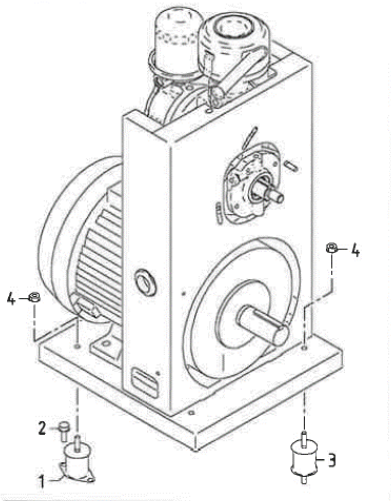


標準塗装色



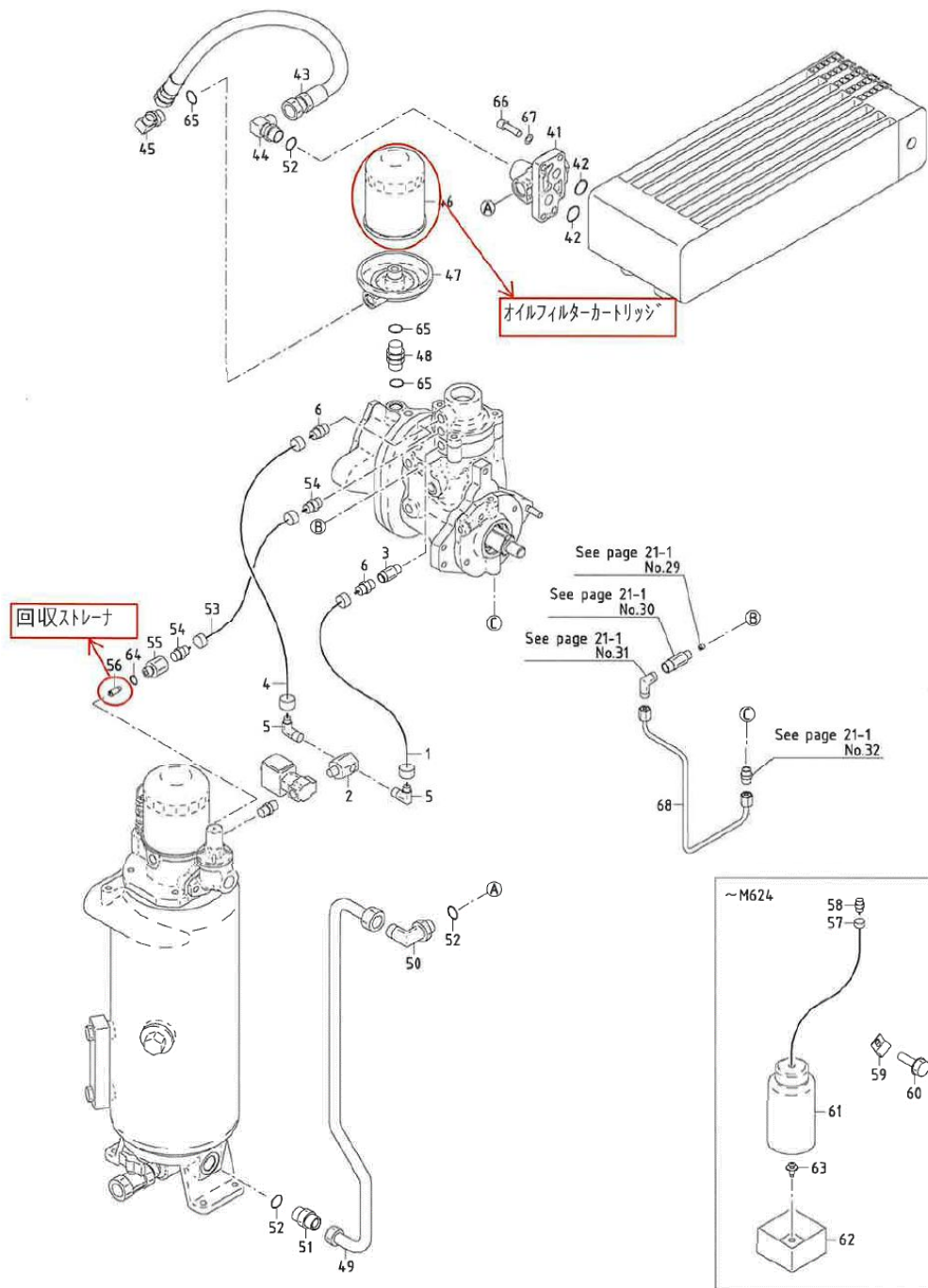
コンプレッサ (1)

-MOUNTING-

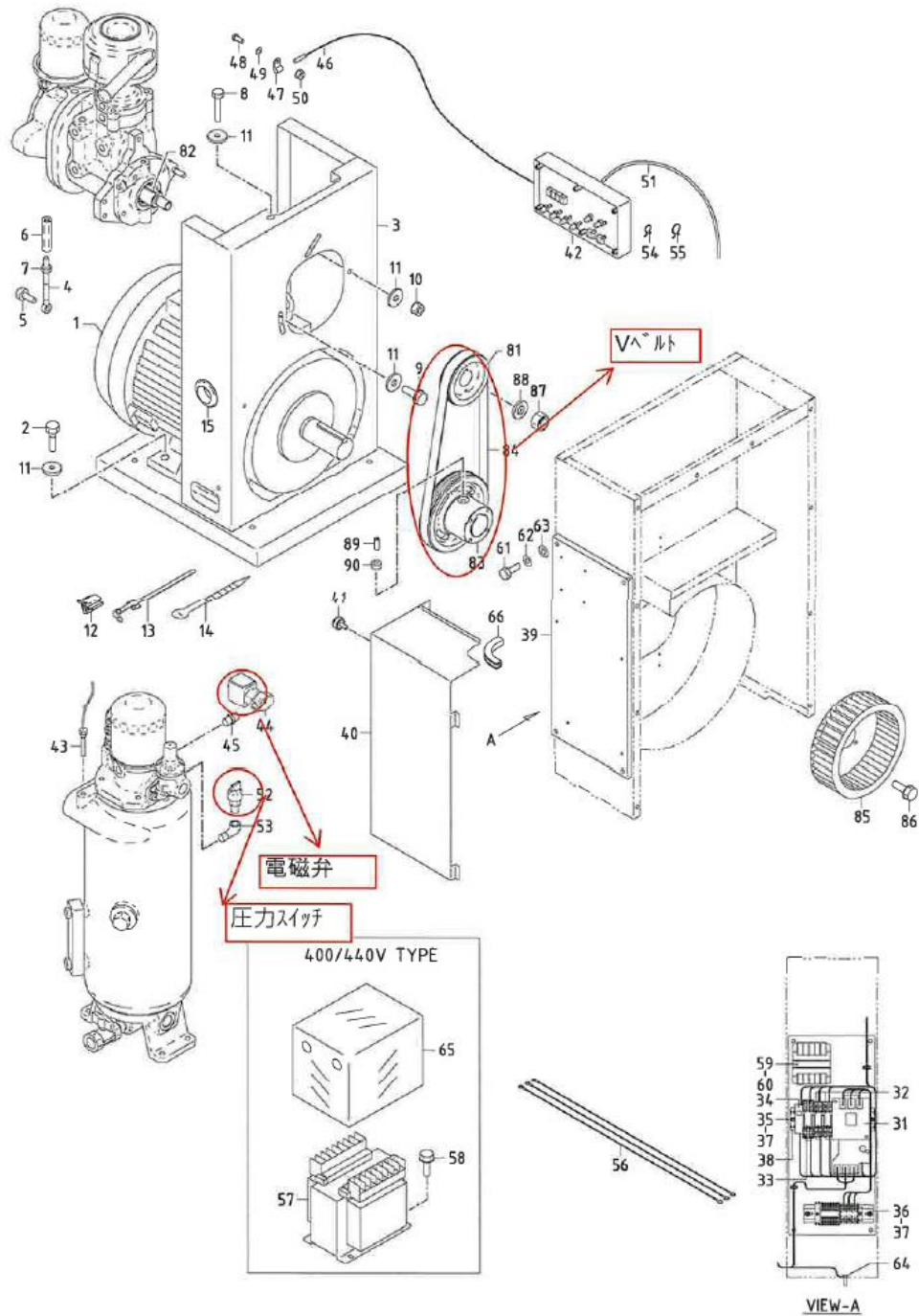


コンプレッサ (2)

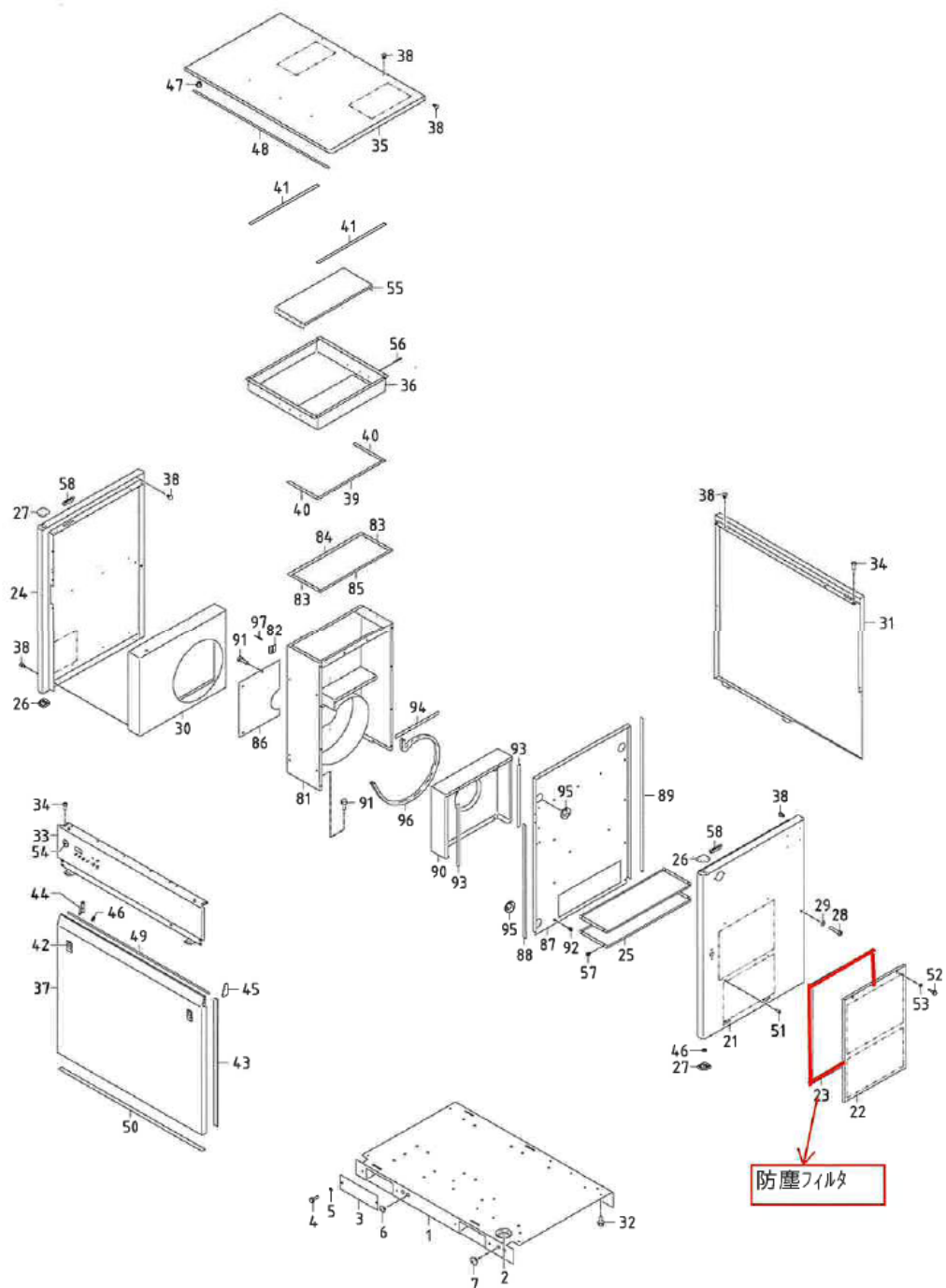
36 - 00 AIR LINE (A.C.C.S.) & OIL LINE



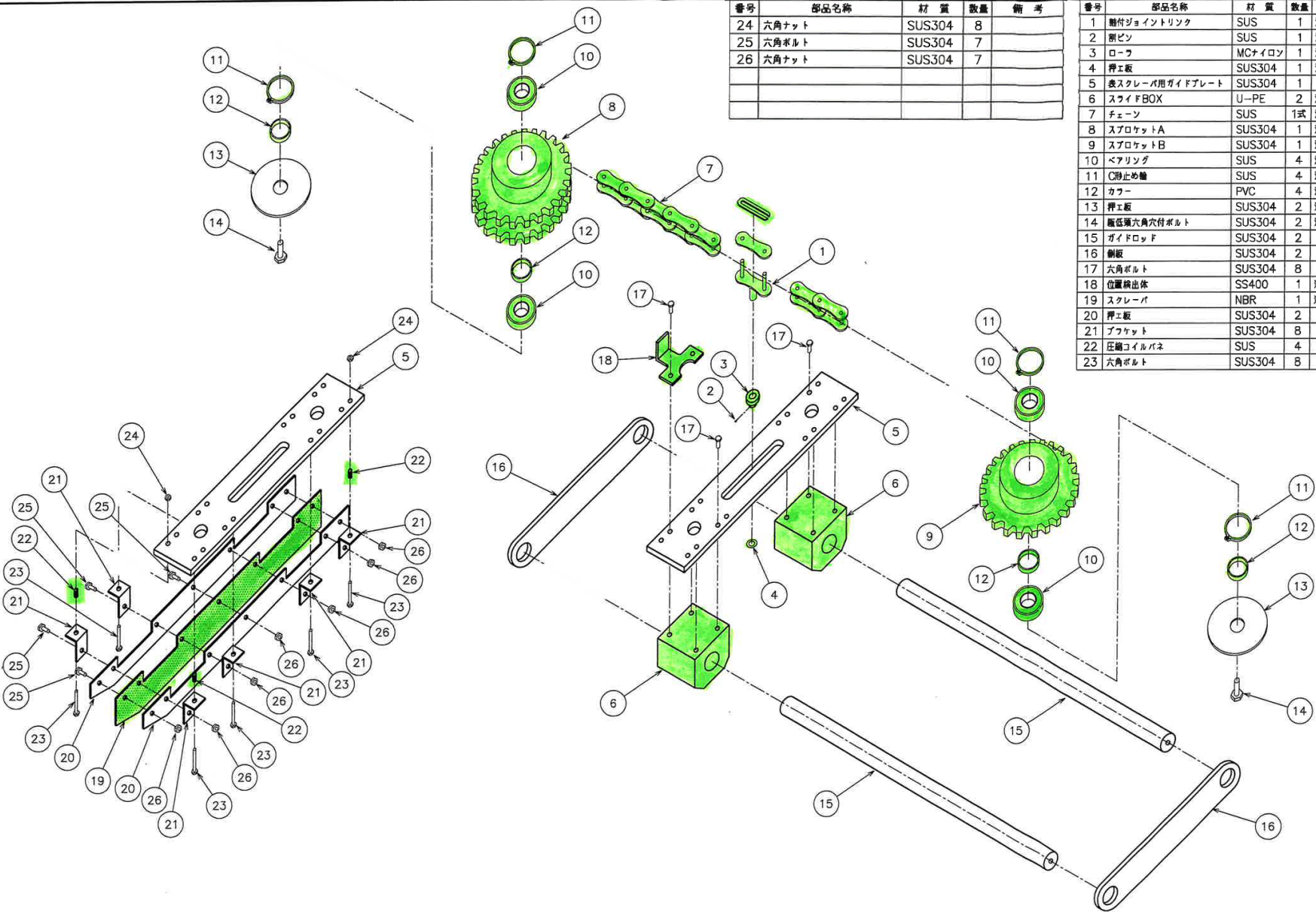
コンプレッサ (3)



コンプレッサ（４）



濃縮器



番号	部品名称	材質	数量	備考
24	六角ナット	SUS304	8	
25	六角ボルト	SUS304	7	
26	六角ナット	SUS304	7	

番号	部品名称	材質	数量	備考
1	懸付ジョイントリンク	SUS	1	消耗品
2	弾ピン	SUS	1	消耗品
3	ローフ	MCナイロン	1	消耗品
4	押エ板	SUS304	1	消耗品
5	スクレーパ用ガイドプレート	SUS304	1	
6	スライフBOX	U-PE	2	消耗品
7	チェーン	SUS	1式	消耗品
8	スプロケットA	SUS304	1	消耗品
9	スプロケットB	SUS304	1	消耗品
10	ベアリング	SUS	4	消耗品
11	C形止め輪	SUS	4	消耗品
12	カバー	PVC	4	消耗品
13	押エ板	SUS304	2	消耗品
14	板底端六角穴付ボルト	SUS304	2	消耗品
15	ガイドロッド	SUS304	2	
16	銅板	SUS304	2	
17	六角ボルト	SUS304	8	
18	位置検出体	SS400	1	消耗品
19	スクレーパ	NBR	1	消耗品
20	押エ板	SUS304	2	
21	ブフケット	SUS304	8	
22	圧縮コイルバネ	SUS	4	
23	六角ボルト	SUS304	8	